

# AN05120021

## EasyPRO 系列产品驱动安装说明

UM01010101 V0.00 Date: 2011/08/09

产品用户手册

类别	内容
关键词	驱动安装
摘 要	主要介绍致远电子编程器（EasyPRO 系列产品）驱动安装说明

#### 修订历史

版本	日期	原因
V0.00	2011/06/04	创建文档
V0.01	2011/08/09	添加截图

## 销售与服务网络（一）

### 广州周立功单片机发展有限公司

地址：广州市天河北路 689 号光大银行大厦 12 楼 F4 邮编：510630  
电话：(020)38730916 38730917 38730972 38730976 38730977  
传真：(020)38730925  
网址：[www.zlgmcu.com](http://www.zlgmcu.com)

#### 广州专卖店

地址：广州市天河区新赛格电子城 203-204 室  
电话：(020)87578634 87569917  
传真：(020)87578842

#### 南京周立功

地址：南京市珠江路 280 号珠江大厦 2006 室  
电话：(025)83613221 83613271 83603500  
传真：(025)83613271

#### 北京周立功

地址：北京市海淀区知春路 113 号银网中心 A 座  
1207-1208 室（中发电子市场斜对面）  
电话：(010)62536178 62536179 82628073  
传真：(010)82614433

#### 重庆周立功

地址：重庆市石桥铺科园一路二号大西洋国际大厦  
（赛格电子市场）1611 室  
电话：(023)68796438 68796439  
传真：(023)68796439

#### 杭州周立功

地址：杭州市天目山路 217 号江南电子大厦 502 室  
电话：(0571) 28139611 28139612 28139613  
传真：(0571) 28139621

#### 成都周立功

地址：成都市一环路南二段 1 号数码同人港 401 室（磨  
子桥立交西北角）  
电话：(028)85439836 85437446  
传真：(028)85437896

#### 深圳周立功

地址：深圳市深南中路 2070 号电子科技大厦 C 座 4  
楼 D 室  
电话：(0755)83781788（5 线）  
传真：(0755)83793285

#### 武汉周立功

地址：武汉市洪山区广埠屯珞瑜路 158 号 12128 室（华  
中电脑数码市场）  
电话：(027)87168497 87168297 87168397  
传真：(027)87163755

#### 上海周立功

地址：上海市北京东路 668 号科技京城东座 7E 室  
电话：(021)53083452 53083453 53083496  
传真：(021)53083491

#### 西安办事处

地址：西安市长安北路 54 号太平洋大厦 1201 室  
电话：(029)87881296 83063000 87881295  
传真：(029)87880865

## 销售与服务网络（二）

### 广州致远电子有限公司

地址：广州市天河区车陂路黄洲工业区 3 栋 2 楼

邮编：510660

传真：(020)38601859

网址：[www.embedtools.com](http://www.embedtools.com) （嵌入式系统事业部）

[www.embedcontrol.com](http://www.embedcontrol.com) （工控网络事业部）

[www.ecardsys.com](http://www.ecardsys.com) （楼宇自动化事业部）

### 技术支持：

#### CAN-bus:

电话：(020)22644381 22644382 22644253

邮箱：[can.support@embedcontrol.com](mailto:can.support@embedcontrol.com)

#### iCAN 及模块：

电话：(020)28872344 22644373

邮箱：[ican@embedcontrol.com](mailto:ican@embedcontrol.com)

#### MiniARM:

电话：(020)28872684 28267813

邮箱：[miniarm.support@embedtools.com](mailto:miniarm.support@embedtools.com)

#### 以太网及无线：

电话：(020)22644380 22644385 22644386

邮箱：[wireless@embedcontrol.com](mailto:wireless@embedcontrol.com)

[ethernet.support@embedcontrol.com](mailto:ethernet.support@embedcontrol.com)

#### 编程器：

电话：(020)22644371

邮箱：[programmer@embedtools.com](mailto:programmer@embedtools.com)

#### 分析仪器：

电话：(020)22644375 28872624 28872345

邮箱：[tools@embedtools.com](mailto:tools@embedtools.com)

#### ARM 嵌入式系统：

电话：(020)28872347 28872377 22644383 22644384

邮箱：[arm.support@zlgmcu.com](mailto:arm.support@zlgmcu.com)

#### 楼宇自动化：

电话：(020)22644376 22644389 28267806

邮箱：[mjs.support@ecardsys.com](mailto:mjs.support@ecardsys.com)

[mifare.support@zlgmcu.com](mailto:mifare.support@zlgmcu.com)

### 销售：

电话：(020)22644249 22644399 22644372 22644261 28872524

28872342 28872349 28872569 28872573 38601786

### 维修：

电话：(020)22644245

## 目 录

1. 简介.....	1
2. EasyPRO 驱动安装 .....	2
2.1 EasyPRO 编程器在 XP 系统下安装驱动 .....	2
2.2 EasyPRO 编程器在 Windows7、Windows Vista 32 位系统下安装驱动 .....	7

## 1. 简介

致远电子编程器 EasyPRO 系列产品有些已经停产且不能做升级。这系列的产品驱动支持情况如表 1.1 所示：

表 1.1 驱动支持列表

系列	所支持的驱动	具体型号
EasyPRO	WinXP、Win7 和 Vista 32 位系统	80B、90B、100B、L+、800、500、280U

## 2. EasyPRO 驱动安装

EasyPRO 系列编程器如果没有安装好驱动，打开软件的时候会出现如图 2.1 所示的情况。

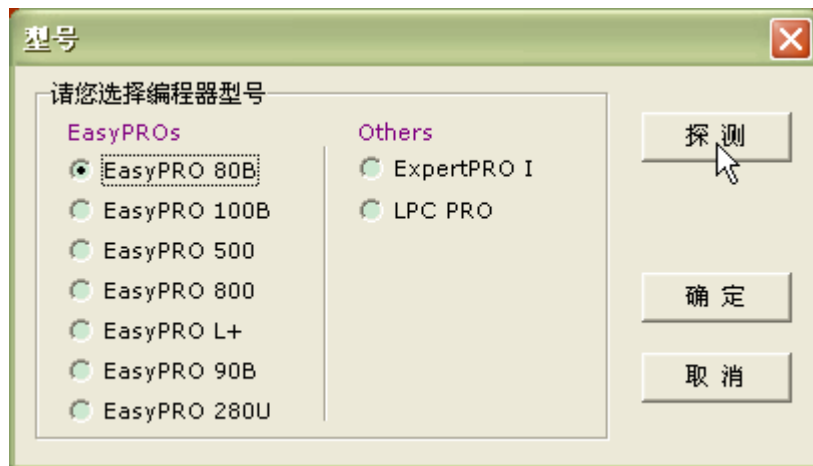


图 2.1 未连接编程器或者未安装驱动

### 2.1 EasyPRO 编程器在 XP 系统下安装驱动

EasyPRO 编程器在 XP 系统下，建议使用 EasyPRO 软件自带的驱动安装工具，工具在 EasyPRO 软件安装目录下的“EasyPROs\UsbDriver”中，如果驱动安装工具无法安装，那么则需要手动安装驱动。手动安装驱动之前，先确定编程器已连接好电脑。详细的安装步骤如图 2.2 ~ 图 2.10 所示：



图 2.2 右键点击“我的电脑”

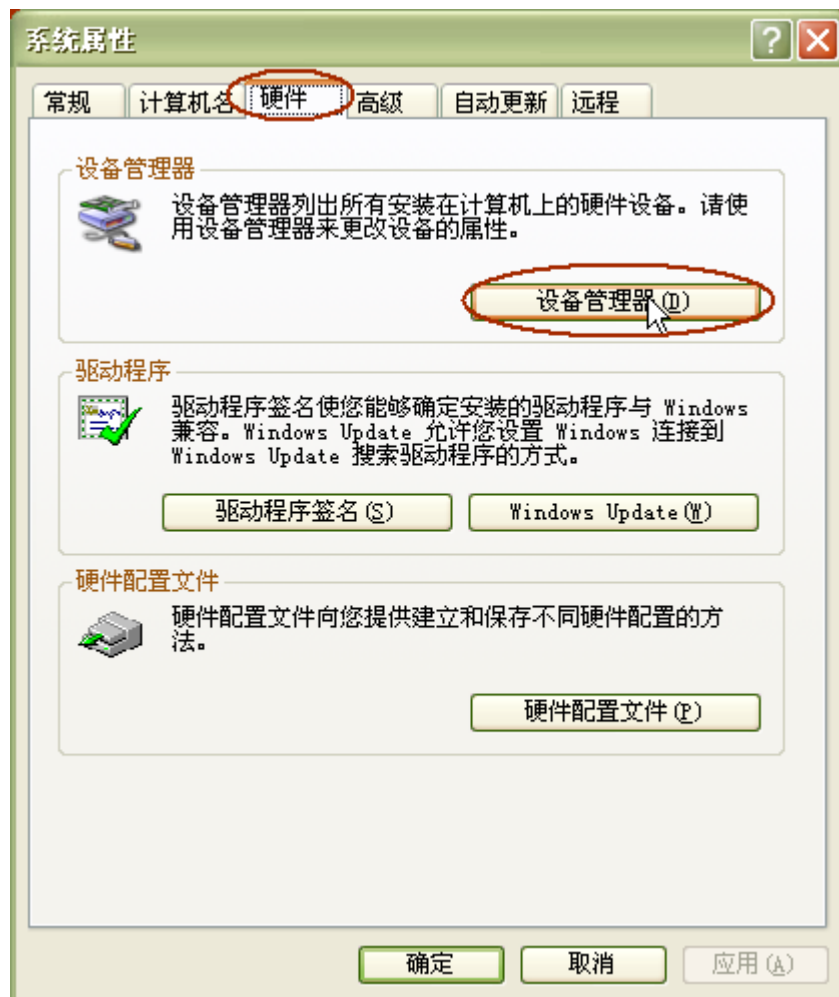


图 2.3 打开设备管理器





图 2.4 右键点击编程器的 USB 设备

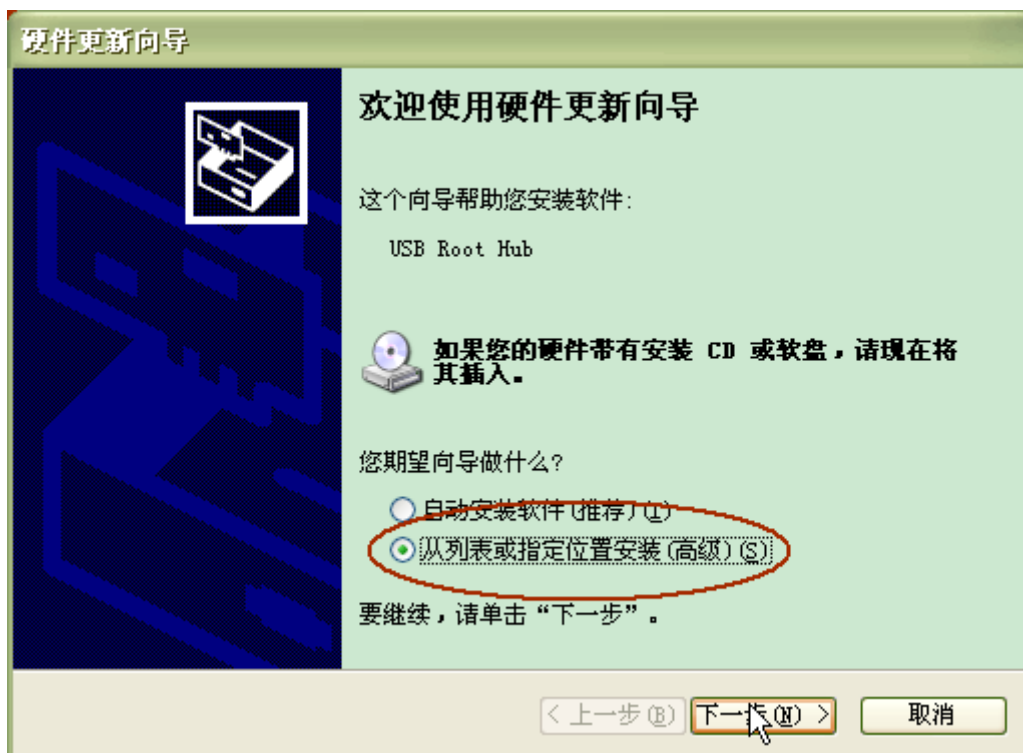


图 2.5 从列表或指定位置安装

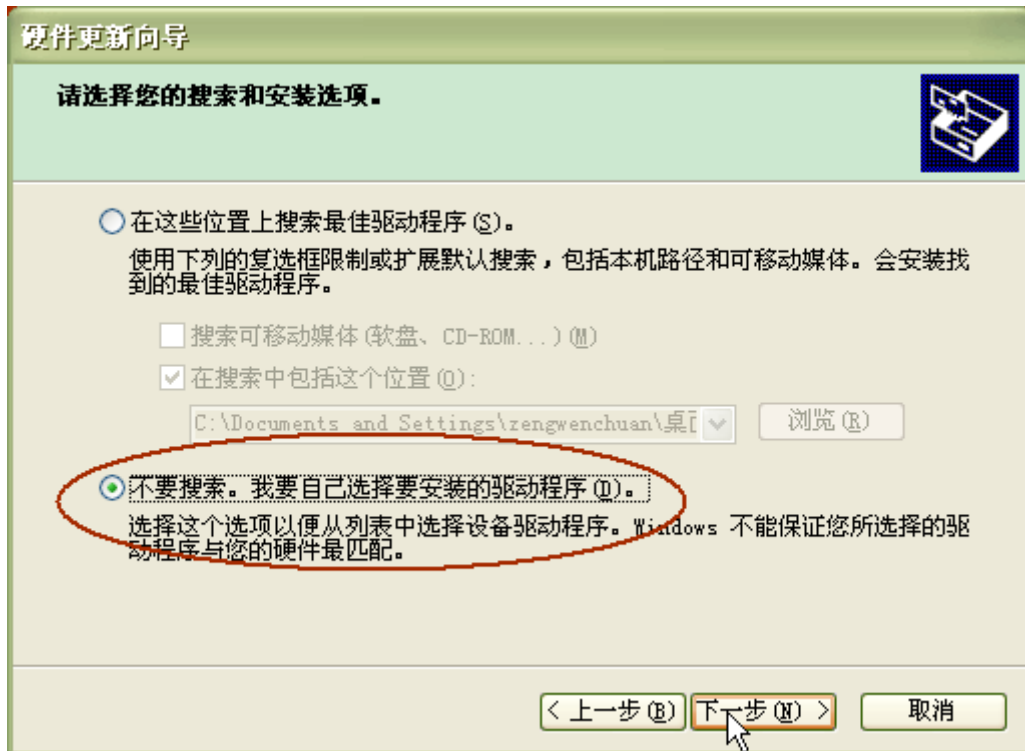


图 2.6 选择“不要搜索”

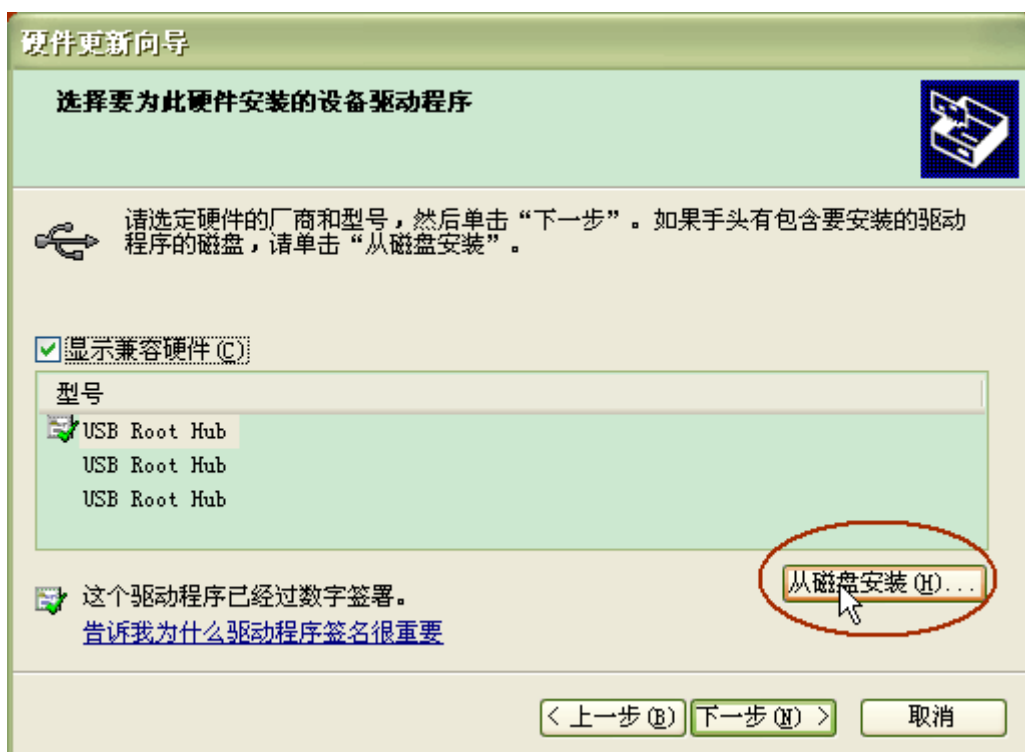


图 2.7 点击“从磁盘安装”按钮

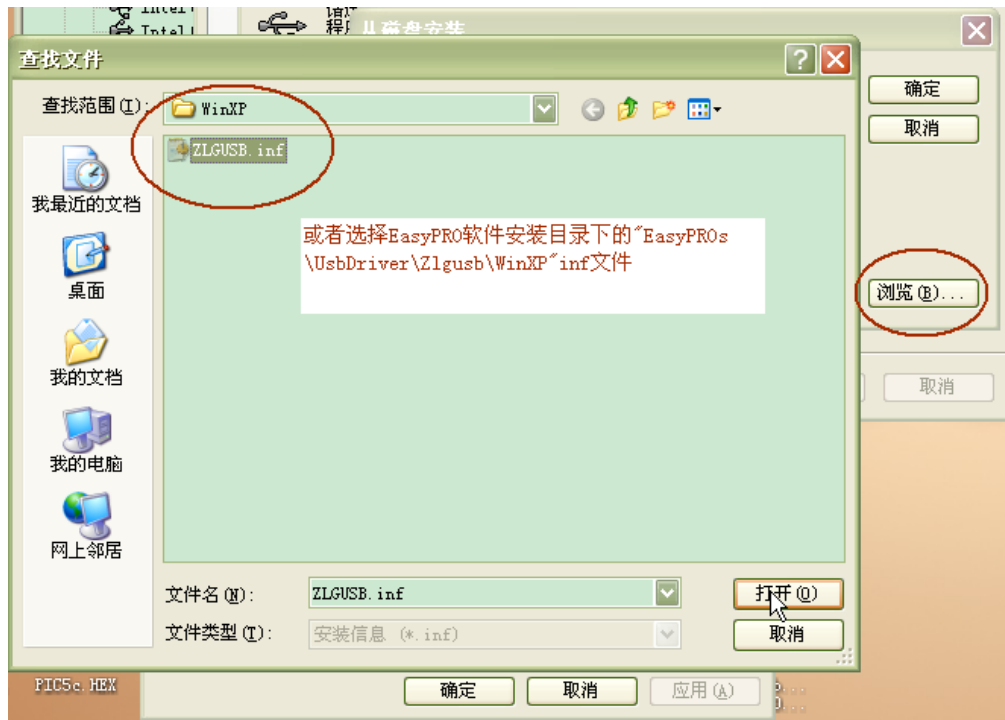


图 2.8 浏览并选择 EasyPRO 的驱动文件

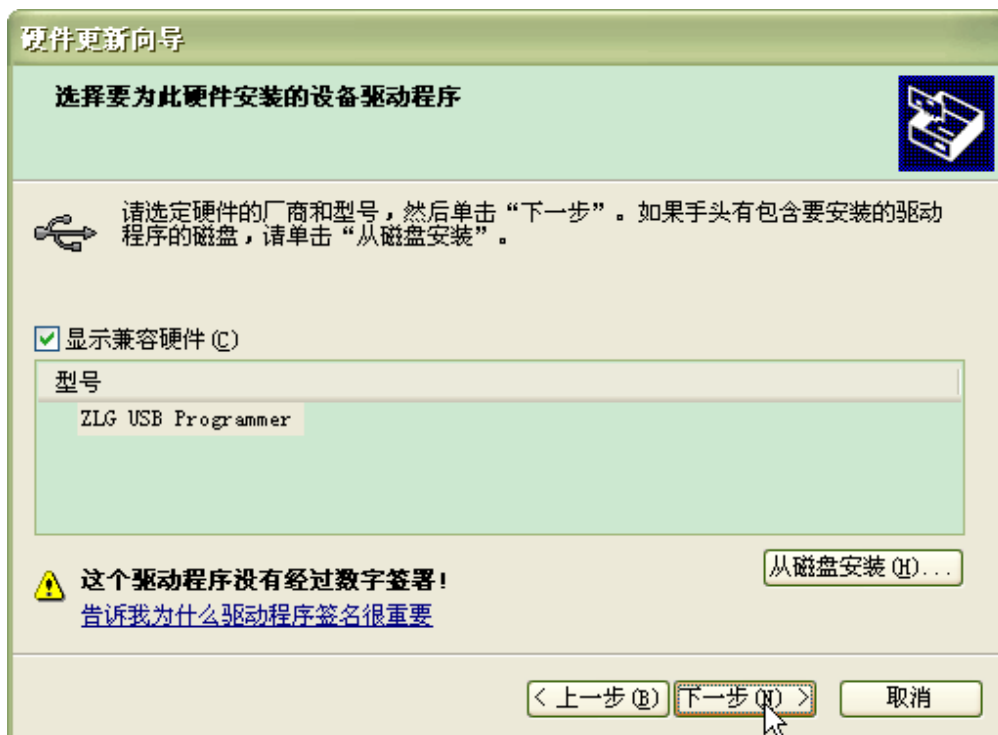


图 2.9 点击“下一步”

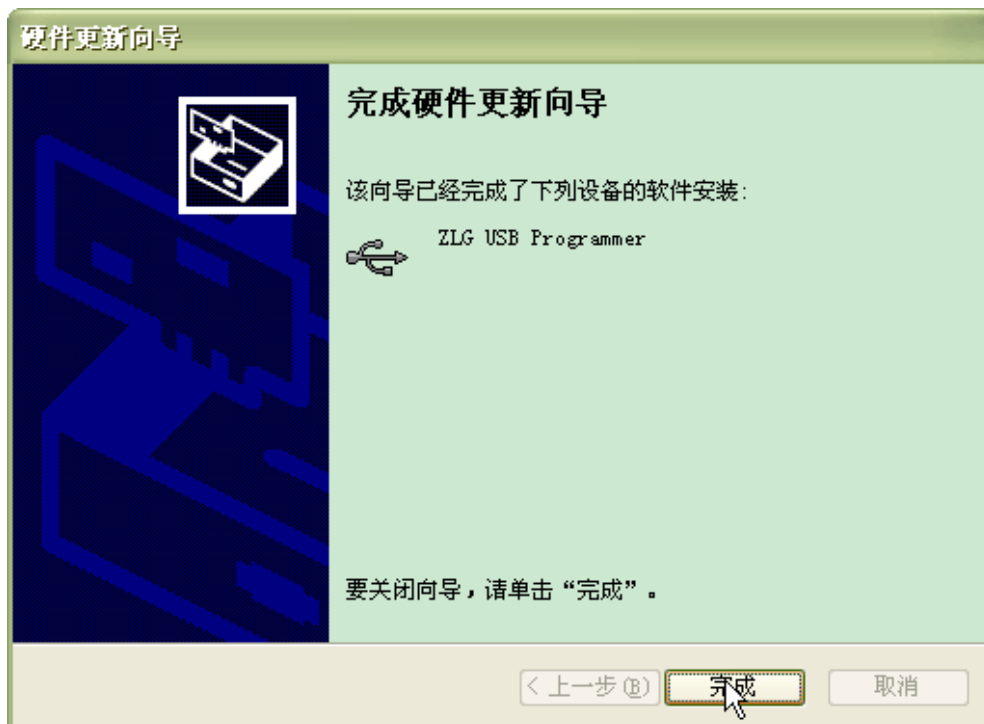


图 2.10 驱动安装成功

## 2.2 EasyPRO 编程器在 Windows7、Windows Vista 32 位系统下安装驱动

在 Windows7、Vista 32 位系统下，软件不能自动安装编程器驱动，所以需要手动安装一次手动安装驱动之前，先确定编程器已连接好电脑，详细的安装步骤如图 2.11 ~ 图 2.17 所示。

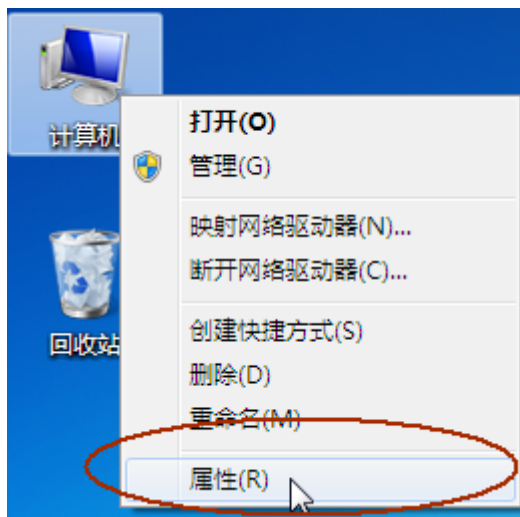


图 2.11 右键点击“我的计算机”



图 2.12 点击“设备管理器”

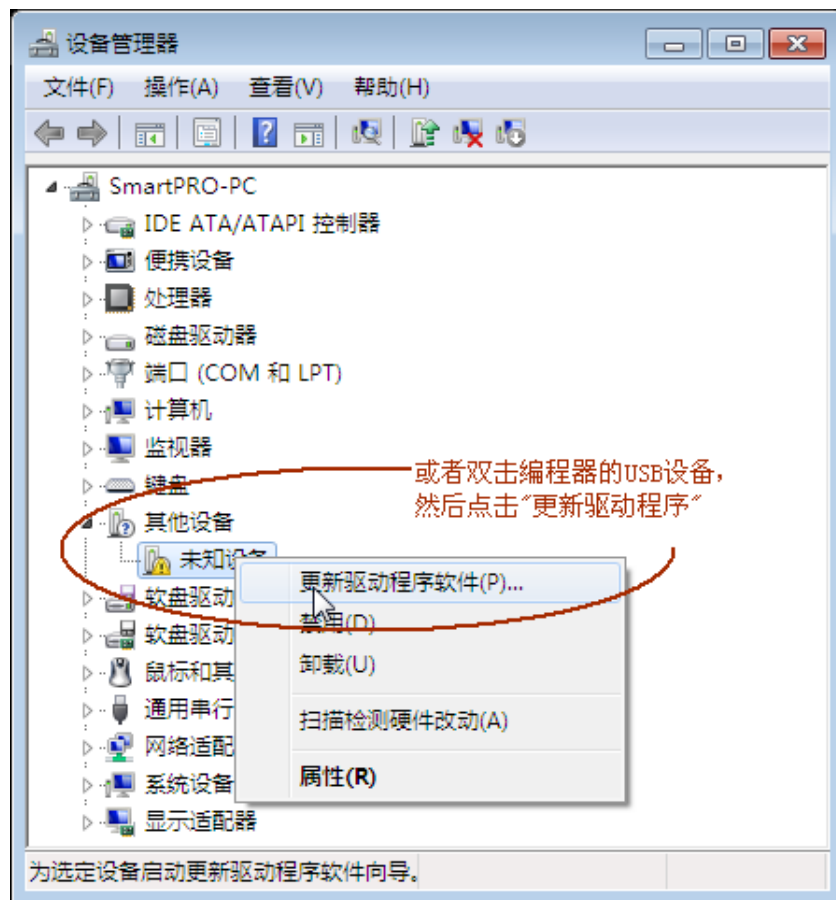


图 2.13 右键点击编程器的 USB 设备

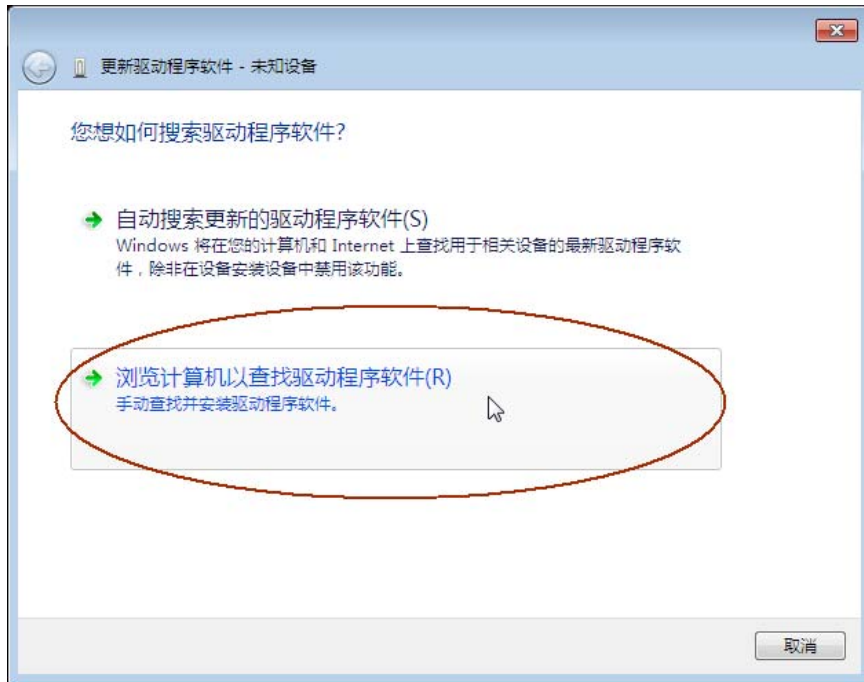


图 2.14 浏览计算机

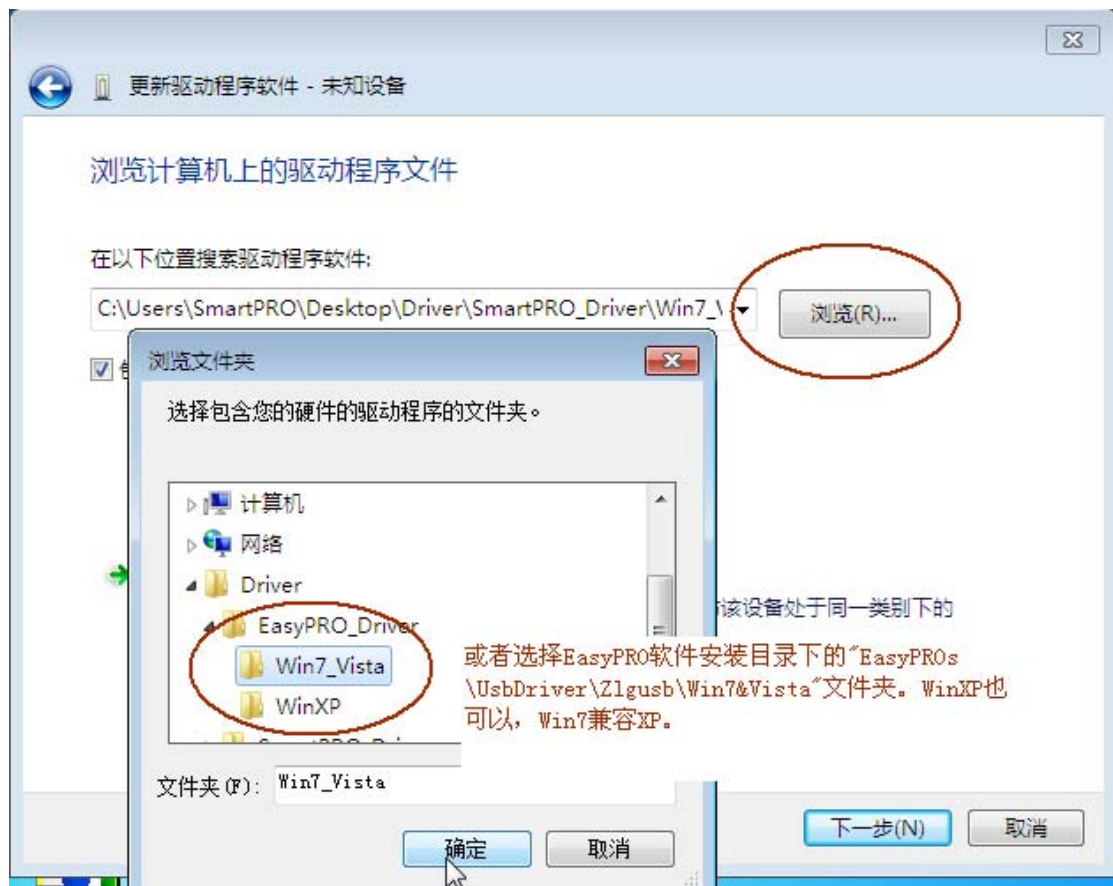


图 2.15 点击“浏览”，并选择驱动目录

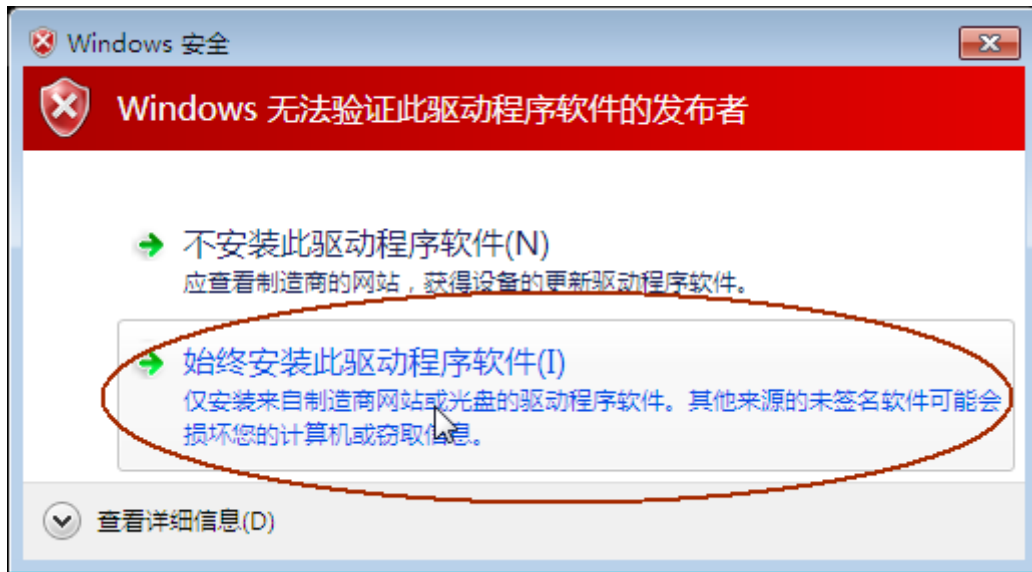


图 2.16 忽略警告，始终安装此驱动

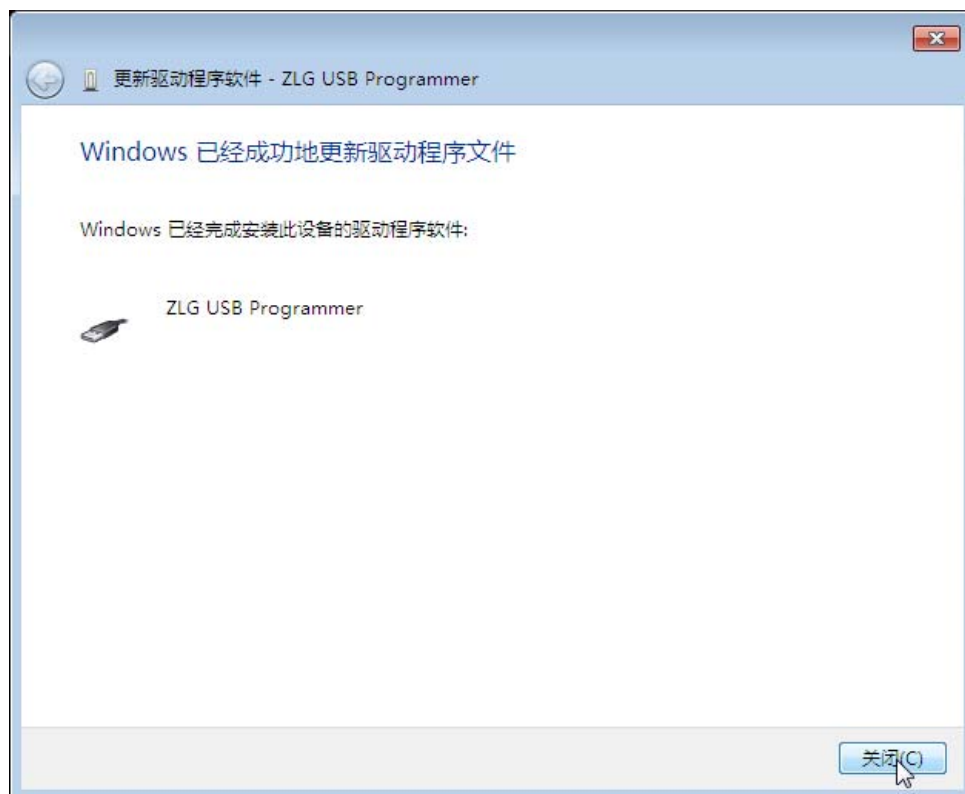


图 2.17 驱动安装成功