

A készülék beüzemeléséhez szükséges szoftverek:

Kézikönyvek és bemutató programok a gyártó honlapján:

<https://www.waveshare.com/wiki/GamePi20>

Összeszerelés előtt az előkészített játék image fájlokat másold fel az SD kártyára. Két féle előre konfigurált image érhető el. Recalbox vagy RetroPie.

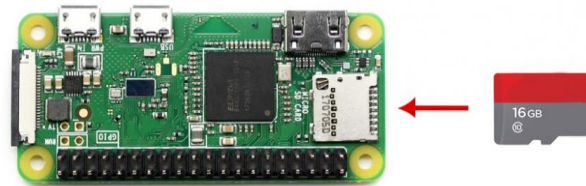
Recalbox: verzió: 6.0-DragonBlaze; kompatibilis: Raspberry Pi 1/Zero/Zero W; Alap user/jelszó: root/recalboxroot; link: [Google Drive](#)

RetroPie: verzió: 4.4; kompatibilis: Raspberry Pi 1/Zero/Zero W; Alap user/jelszó: pi/raspberry; link: [Google Drive](#)

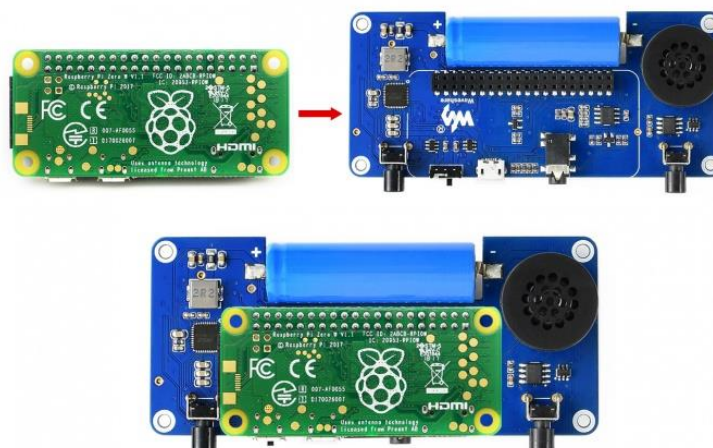
1. Töltsd le az image fájlt és másold az SD kártyára
2. Rakd az Rpi-be és szereld össze
3. Kapcsold be a készüléket. Az LCD kivilágosodik és az RPi bebootol. Ez kb 2 percig tart. Ha az akku le van merülve akkor a bootolás nem fog sikerülni. Ebben az esetben kösd egy DC 5V 2A tápra. További infók a fenti linken a RetroPie és Recalbox használatához.

Összeszerelés:

Illeszd azt a mikro SD kártyát a Raspberry Pi Zeroba amelyre előzőleg már felmásoltad játék kép fájlokat.

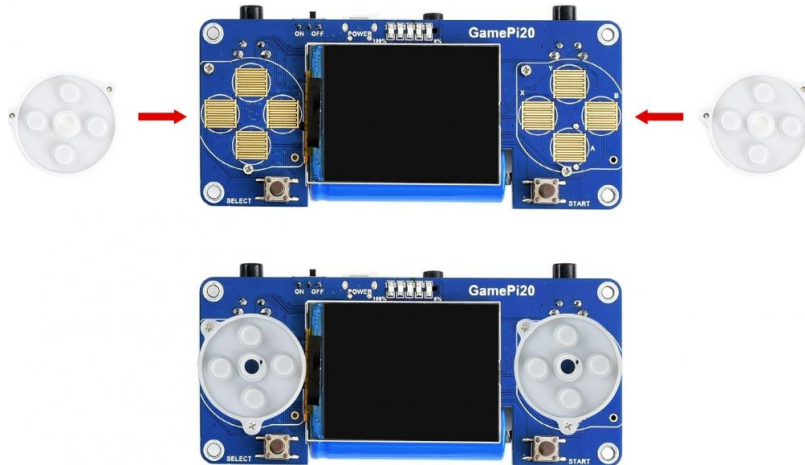


Csatlakoztasd a Raspberry-t a GamePi20-ra



További információk az angolnyelvű teljes kézikönyvben a fent megadott linken!

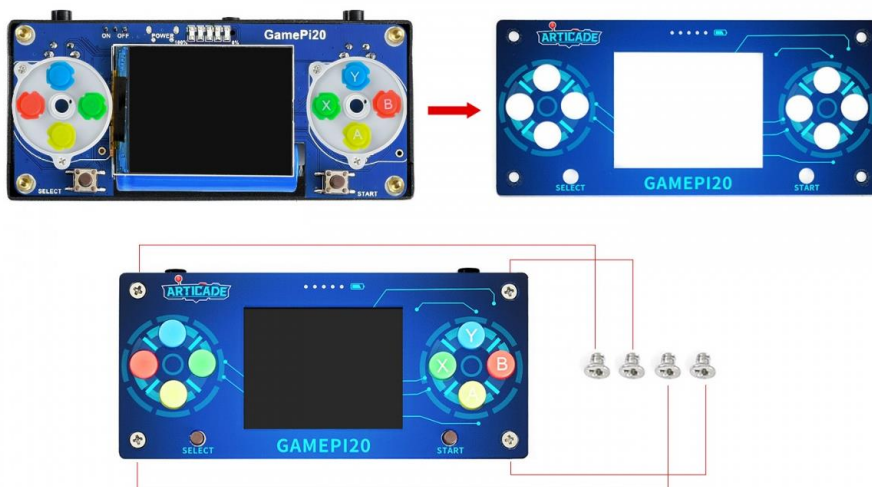
Rakd a helyükre a gumi gombokat



Rakd a színes gombokat is a helyükre



Csavarozd fel az elülső panelt



További információk az angolnyelvű teljes kézikönyvben a fent megadott linken!