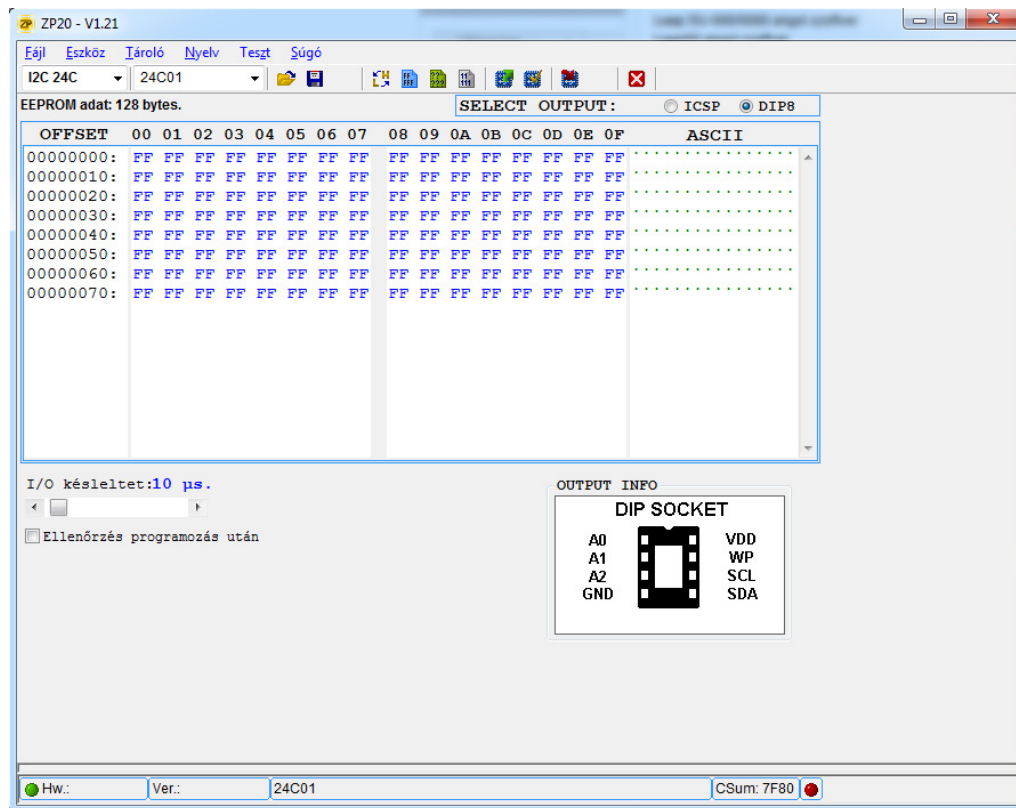




ZP20e EEPROM programozó A LEGFONTOSABB TUDNIVALÓK

1. Telepítsd a kezelőprogramot, amit innen tudsz letölteni:
<http://www.epromirolk.hu/downloads/ZP20.zip>
2. Honlapunkon (www.epromirolk.hu) mindig megtalálható a legfrissebb szoftver, mely gyárilag tartalmazza a magyar nyelvet is. **Vista és Windows7 esetén Rendszergazdaként telepítse a programot, különben az USB driver telepítése problémákba ütközhet.**
3. A program elindítása után válasszuk ki a menüsáv alatt a programozandó EEPROM típust. A jobb alsó sarokban látható az adott eszköz lábkiosztása. **Fontos, hogy a megfelelő chip típus kiválasztásáig ne helyezzük a készülékbe a programozandó eszközt!**
4. Helyezze be a chipet a készülék foglalatába. Írás közben a chip illeszkedjen megfelelően a foglalatba. **Fontos, hogy csak az előzőleg beállított chip legyen a kártyában. Egyéb esetben az IC károsodhat.**





Fontosabb gombok:

Balról jobbra

1. Mappa ikon – Megnyitás - Beolvas a tárolóba (buffer) egy chip tartalmát amit majd felírhat az ic-re
2. Floppy ikon – Mentés - Elmentheti a tároló tartalmát, amit pl egy ic-ből kiolvasott. Többféle fájlformátumot is választhat. pl: bin, hex
3. L-W ikon – Byte csere a tárolóban – A tárolóban két egymás után következő cím hely tartalmát felcseréli
4. Kék papír ikon – Tároló ürítése
5. Zöld papír ikon – Véletlenszerű adatokkal feltölti a tárolót
6. Fehér papír ikon – Tároló kitöltése a megadott értékkel (meghatározható címtartományban)
7. Kék chip, zöld nyíllal ikon - IC tartalmának kiolvasása. A kiolvasott tartalom a középütt található Tárolóban tekinthető meg
8. Kék chip, narancs pipával ikon - A tároló tartalmának összehasonlítása az IC tartalmával
9. Kék chip, piros nyíllal ikon - A tároló tartalmának ic-re írása

Az epromíron 1db USB csatlakozó található. A számítógéppel az adatkapcsolatot és a tápellátást is ez biztosítja. ISP programozáshoz egy ISP csatlakozó került a programozóra.